

Załącznik Nr 1 do Uchwały Nr XXXIV/229/21
Rady Miejskiej w Nałęczowie z dnia 29 kwietnia 2021r.

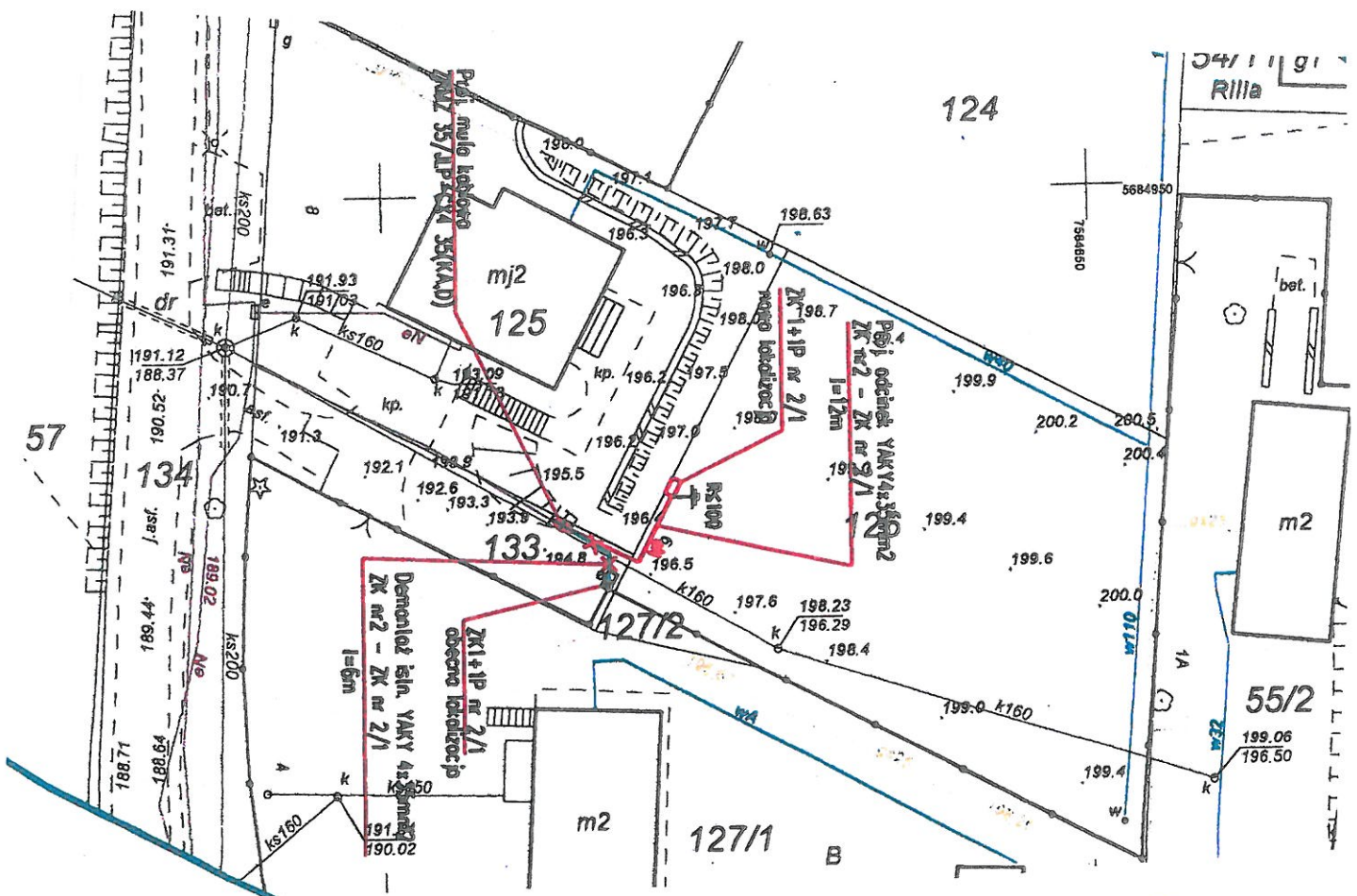
Woj. lubelskie

Powiat puławski

Jed. ewid. Nałęczów-M. 061408_4

Obr. Kol. Nałęczów (2) 061408_4.0002

Dz. 126, 133



LEGENDA

- Projektowany odcinek linii kablowej nN 0,4kV YAKY 4x35mm² relacji ZK nr 2 – ZK nr 2/1 zasilanej ze stacji transformatorowej Nałęczów ST-16
- ◀ Projektowano muła kablowo ZRMZ 35/JLP-CX4 35 (KA,D)
- x—x Demontaż odcinka istn. linii kablowej nN 0,4kV YAKY 4x35mm² relacji ZK nr 2 – ZK nr 2/1 zasilanej ze stacji transformatorowej Nałęczów ST-16
- ZK Istniejące złącze kablowe nN 0,4kV ZK1+1P nr 2/1 – obecnie lokalizacja
- ZK Złącze kablowe nN 0,4kV ZK1+1P nr 2/1 – nowo lokalizacja

PRZEWODNICZĄCY RADY

Krzysztof Muciek