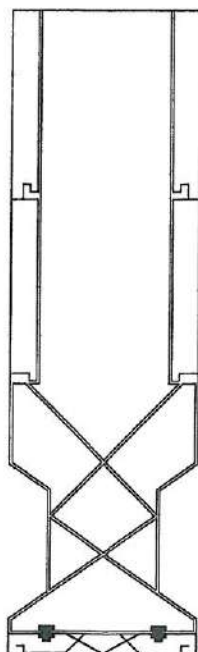
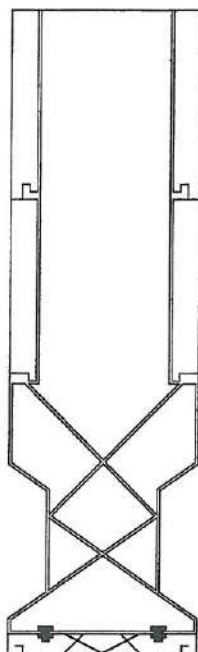
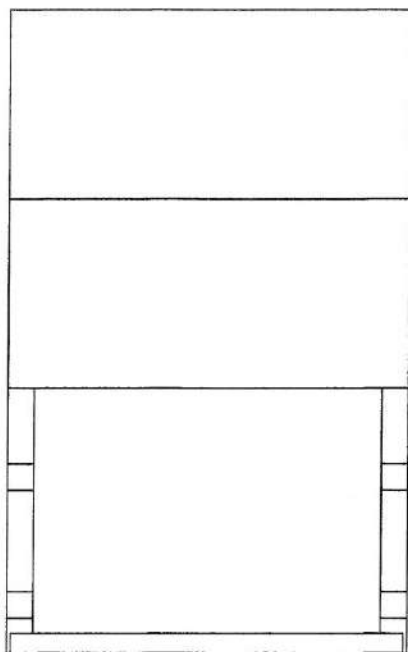
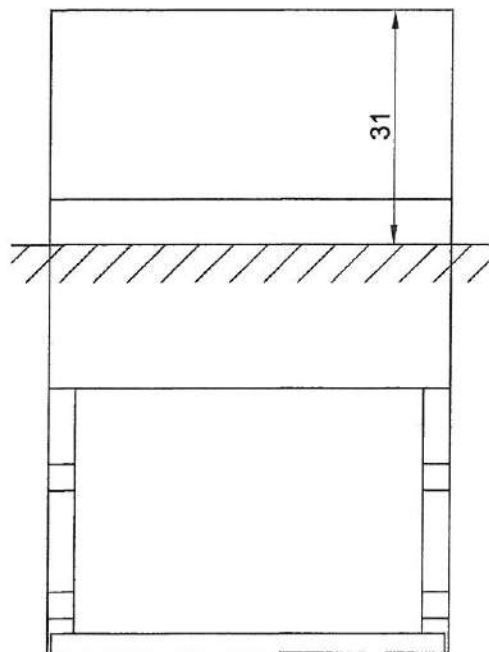
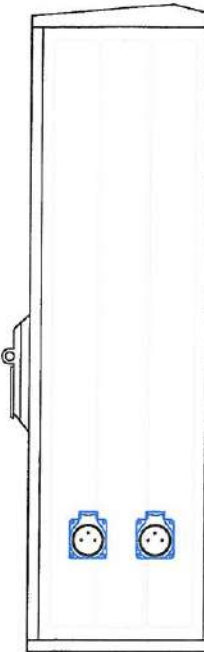
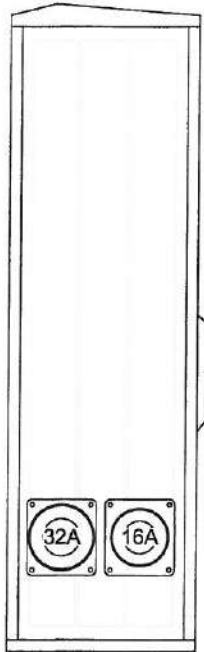
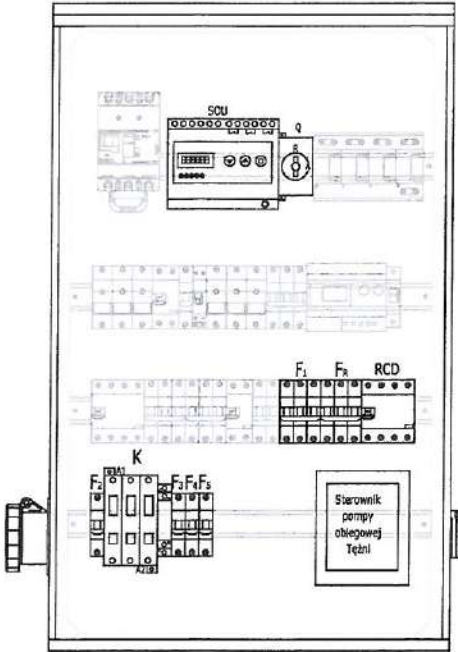
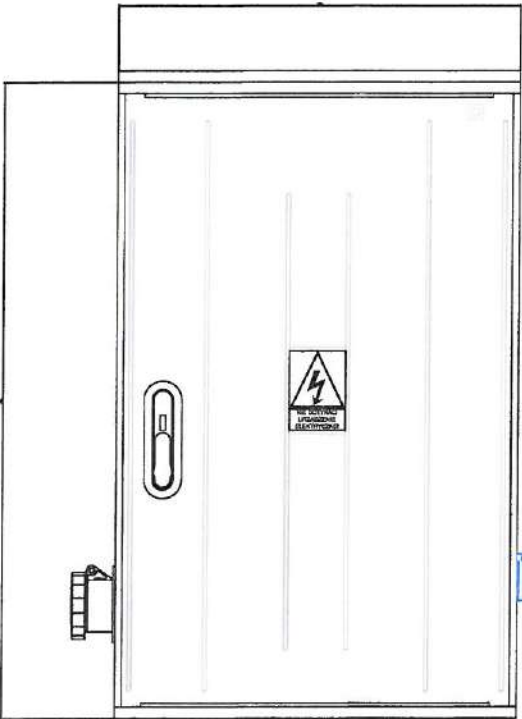


Widok tablicy SK4

STAROSTWO POWIATOWE
w Puławach
24-100 Puławy, ul. Królewska 19
NIP 716-22-70-644, REGON 431029116
-81-



Urząd Województwa
Puławy
ul. Lipowa 3
24-150 Puławy
tel. 24 25 15 00
e-mail: biuro@starostwo-pulawy.pl

**PROJEKT BUDOWY TĘŻNI SOLANKOWEJ
wraz z infrastrukturą towarzyszącą
na terenie PARKU ZDROJOWEGO
w NAŁĘCZOWIE**

działka nr. ew. 312/8 z obrębu 0001
jednostka ewidencyjna: 061408_4

ETAP **PROJEKT TECHNICZNY**

INWESTOR **Gmina NAŁĘCZÓW
ul. Lipowa 3; 24-150 Nałęczów**

**ARTUR CEBULA
ANNA KUNKEL
ARCHITEKCI**
SOWIA WOLA FOLWARCZNA, UL. RYSIA 13; 05-152 CZOSNÓW

AUTORZY

PROJEKT **mgr inż. Grzegorz Cebula**
UPRAWNIENIA BUDOWLANE DO PROJEKTOWANIA I KIEROWANIA
ROZBUDOWAMI BUDOWLANYMI BEZ OGRANICZEŃ W SPECJALNOŚCI
INSTALACYJNEJ W ZAKRESIE SIECI, INSTALACJI I URZĄDZEŃ ELEKTRY-
CZNYCH I ELEKTROENERGETYCZNYCH; NR: SWK/0194/PWO/12

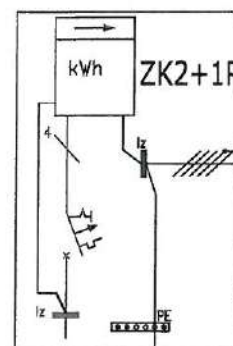
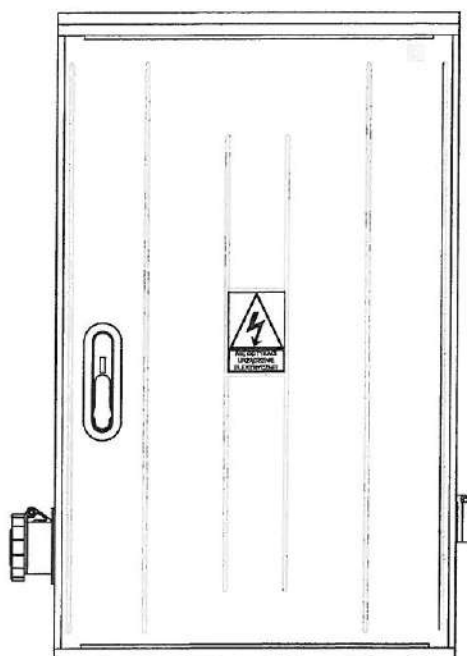
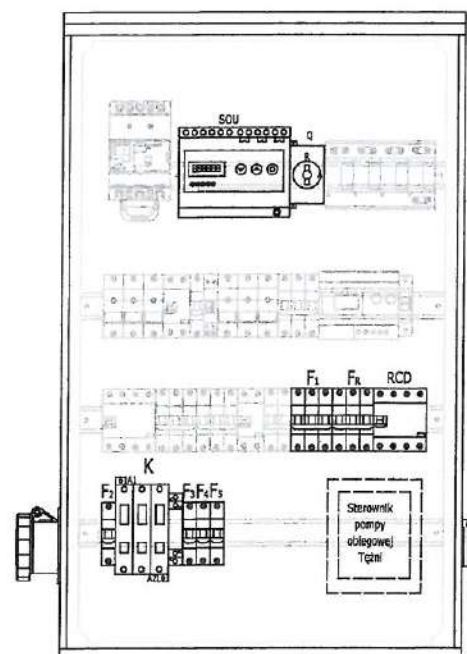
SPRAW
DZENIE **mgr inż. Łukasz Tomaszewski**
UPRAWNIENIA BUDOWLANE DO PROJEKTOWANIA I KIEROWANIA
ROZBUDOWAMI BUDOWLANYMI BEZ OGRANICZEŃ W SPECJALNOŚCI
INSTALACYJNEJ W ZAKRESIE SIECI, INSTALACJI I URZĄDZEŃ ELEKTRY-
CZNYCH I ELEKTROENERGETYCZNYCH; NR: MAZ/0594/PWO/16

**SZAFKA SK4
WIDOK I ROZMIESZCZENIE**

SKALA
BRANŻA **INSTALACJE ELEKTRYCZNE**
DATA **7.06.2022**

E-03

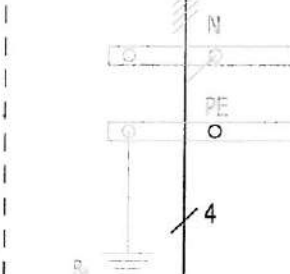
98



Zasilanie ze złącza istniejącego WT przyłączenia do sieci PGE Dystrybucja S.A. nr 88867
17/R3-RP/2016 z dnia 13.01.2016r.

Szafa rozdzielcza SK5-
część istniejąca

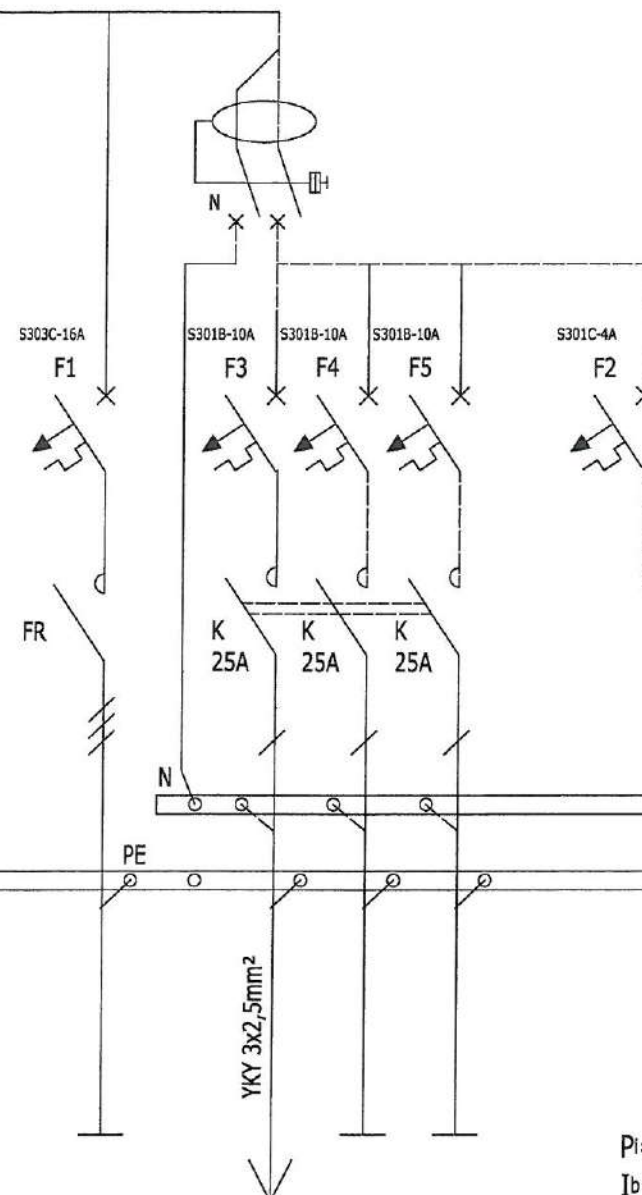
WYL
3P DPX



złącze licznikowe ZK2+1P
istniejące

UKŁAD SIECI zasilającej TT
OCHRONA PRZECIWPORAŻENIOWA
SAMOCZYNNE WYŁĄCZENIE ZASILANIA

RCD typ AC
P304 40A
I Δ n=0,3A



obwód nr SK5..1 zasilanie sterownika
pompy obiegowej tężni

obwód nr SK5..2 zasilanie oświetlenia
iluminacji podświetlenia stopni tężni

Rezerwa oświetleniowa

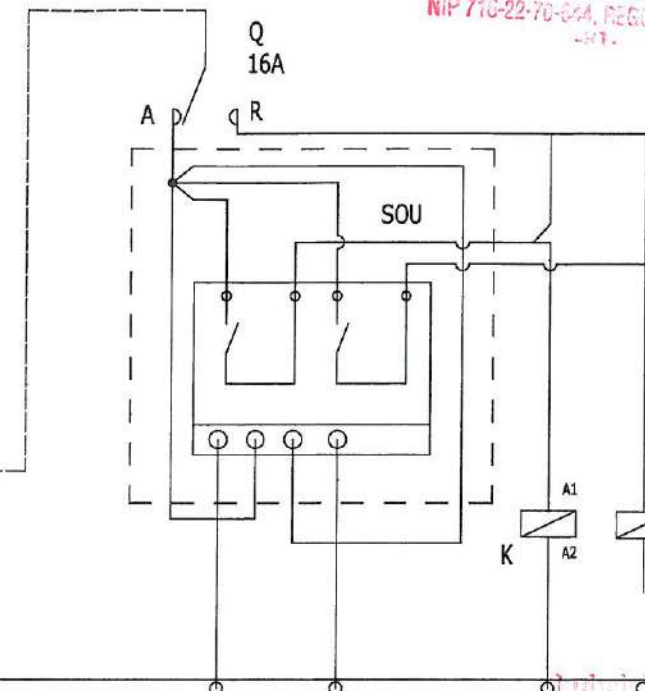
Rezerwa oświetleniowa

Pi=3,6kW, kj=0,83 Ps=3,00kW
Ib=4,6A, Un=230/400V 50Hz

- F1 - wyłącznik nadmiarowo-prądowy S303
- F2-8 - wyłącznik nadmiarowo-prądowy S301
- K - stycznik 1-fazowy 25A
- WG - wyłącznik główny 3P DPX - istniejący
- RCD - Wyłącznik różnicowoprądowy
- Q - Przełącznik R-A modułowy 16A na szynę DIN
- SOU - Sterownik oświetlenia ulicznego 16A na szynę DIN
- FR - Rozłącznik modułowy 3p25A na szynę DIN

Szafa rozdzielcza SK4

STACJA WODOWNICZNA
w Polanowie
24-100 Polanów, al. Kielecka 19
NIP 710-22-70-644, REGON 431026116



PROJEKT BUDOWY TĘŻNI SOLANKOWEJ
wraz z infrastrukturą towarzyszącą
na terenie PARKU ZDROJOWEGO
w NAŁĘCZOWIE

działka nr. ew. 312/8 z obrębu 0001
jednostka ewidencyjna: 061408_4

ETAP PROJEKT TECHNICZNY

INWESTOR Gmina NAŁĘCZÓW
ul. Lipowa 3; 24-150 Nałęczów

A R T U R C E B U Ł A
A N N A K U N K E L
A R C H I T E K T A
SOWIA WOLA FOLWARCZNA, UL. RYSIA 13; 05-152 CZOSNÓW

AUTORZY

PROJEKT mgr inż. Grzegorz Cebula
UPRAWNIENIA BUDOWLANE DO PROJEKTOWANIA I KIEROWANIA
ROZBUDOWAMI BUDOWLANymi BEZ OGRANICZEŃ W SPECJALNOŚCI
INSTALACYJNEJ W ZAKRESIE SIECI, INSTALACJI I URZĄDZEŃ ELEKTRY-
CZNYCH I ELEKTROENERGETYCZNYCH; NR: 5WKO194/PWO/12

SPRAWDZENIE mgr inż. Łukasz Tomaszewski
UPRAWNIENIA BUDOWLANE DO PROJEKTOWANIA I KIEROWANIA
ROZBUDOWAMI BUDOWLANymi BEZ OGRANICZEŃ W SPECJALNOŚCI
INSTALACYJNEJ W ZAKRESIE SIECI, INSTALACJI I URZĄDZEŃ ELEKTRY-
CZNYCH I ELEKTROENERGETYCZNYCH; NR: MAZO594/PWO/16

SCHEMAT IDEOWY
SZAFKI ROZDZIELCZEJ SK 4

SKALA
BRANŻA INSTALACJE ELEKTRYCZNE
DATA 7.06.2022

E-02