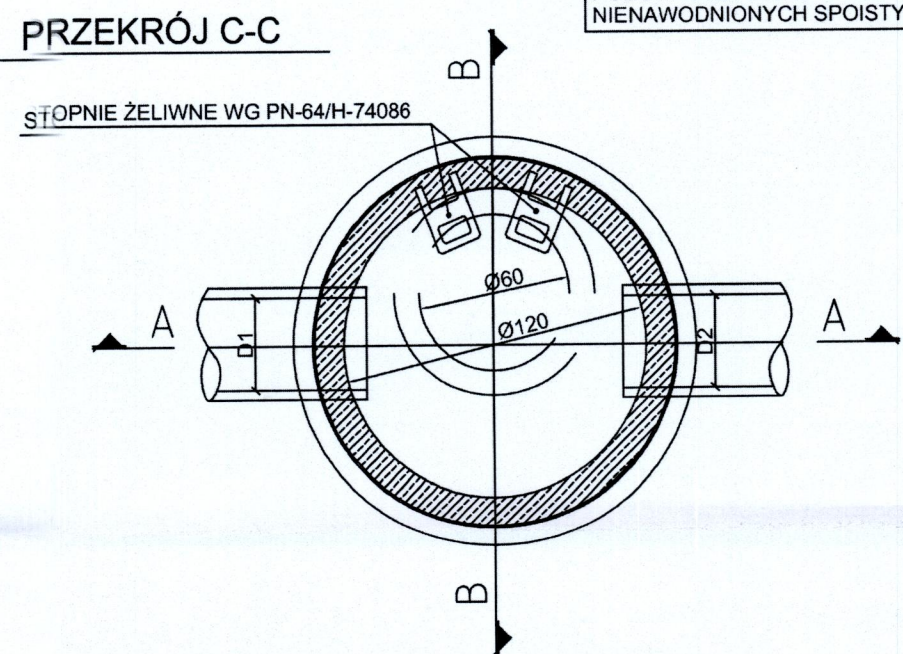
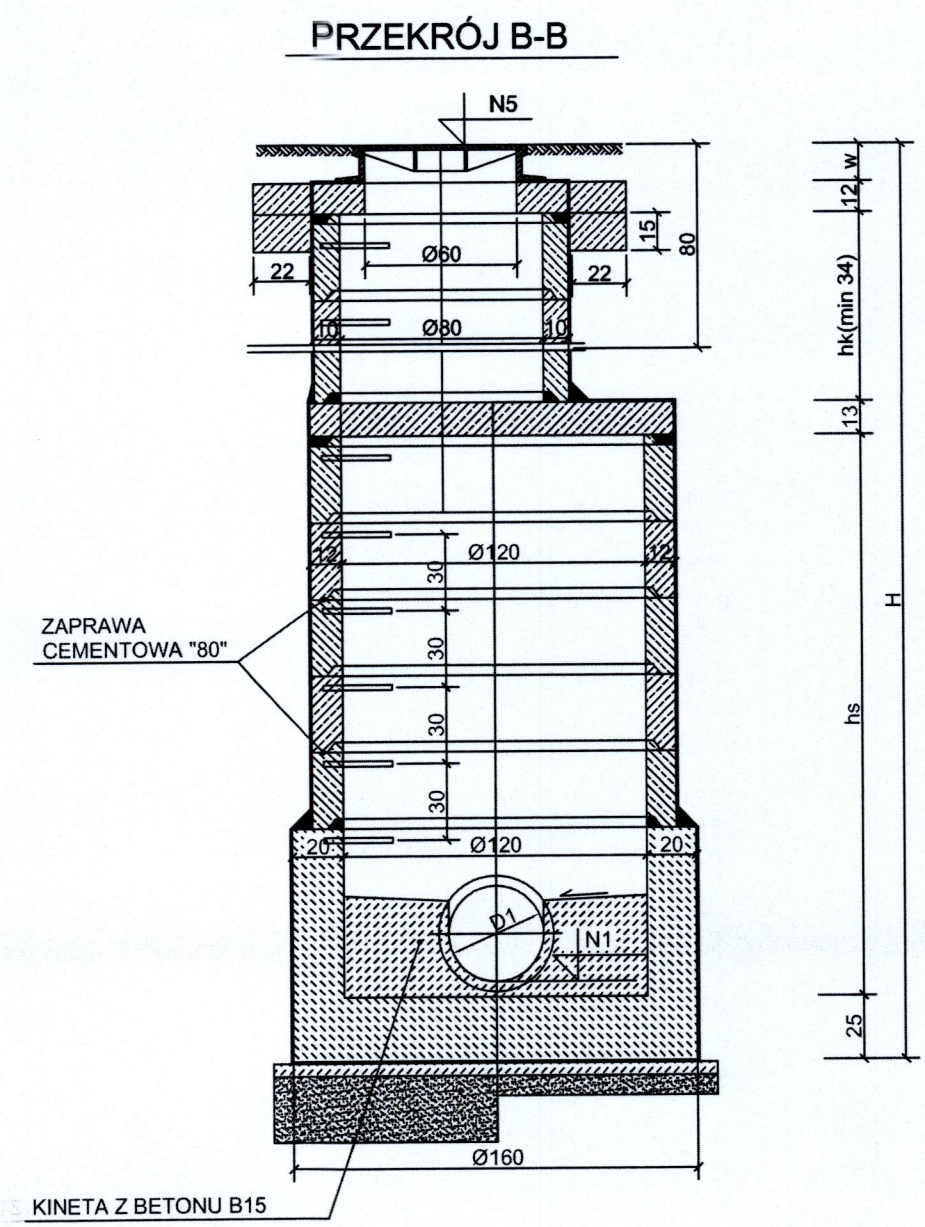
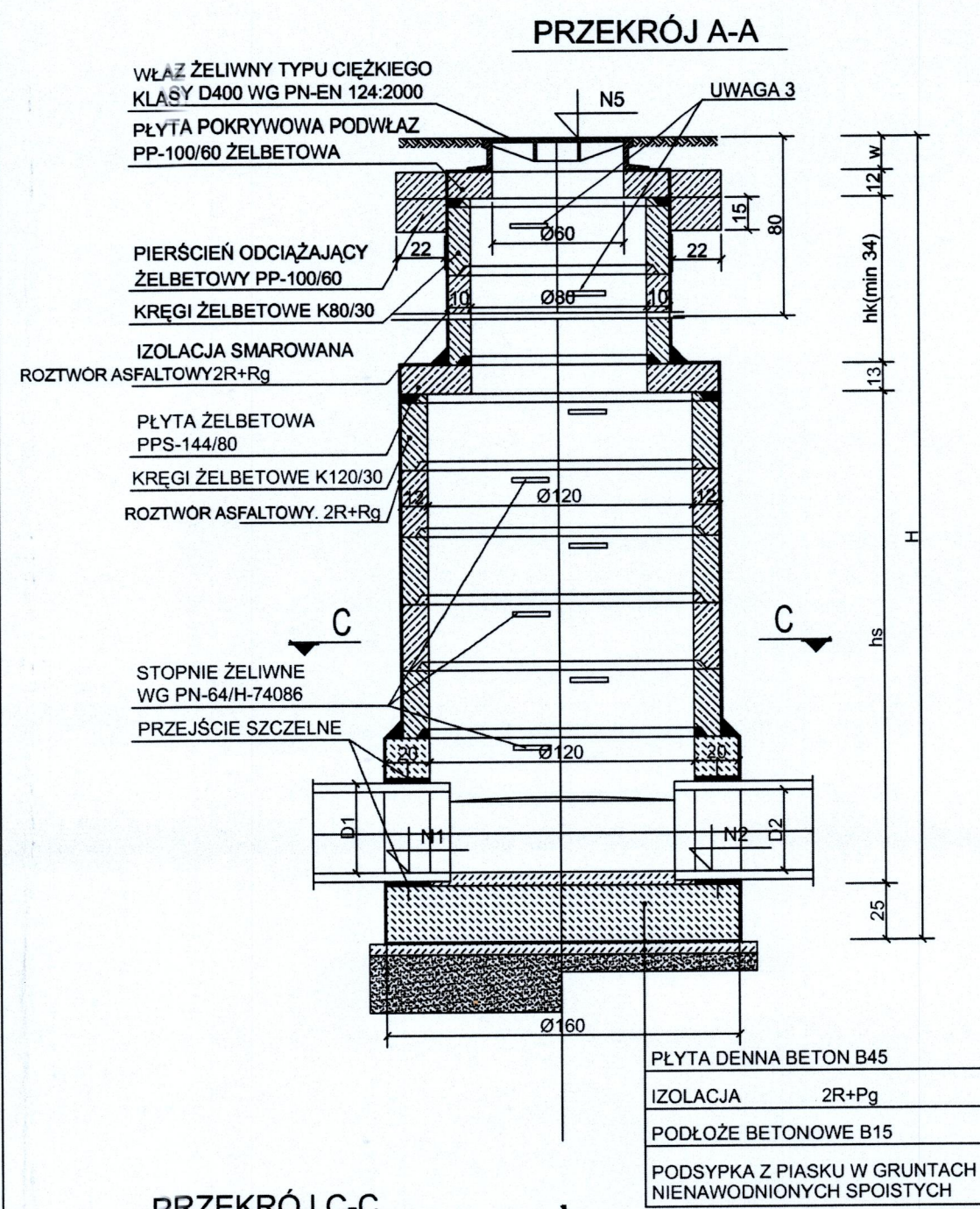
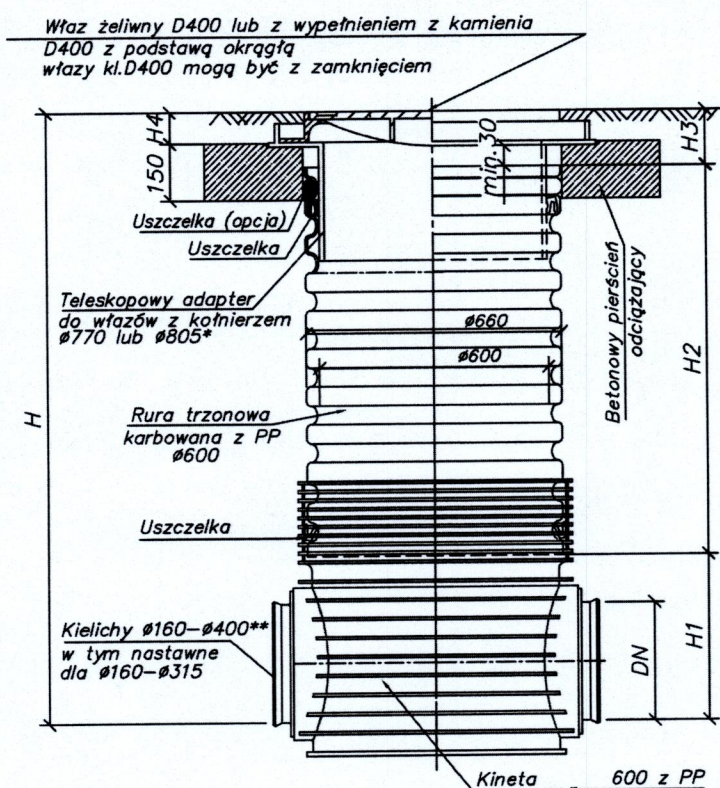


STUDZIENKA KANALIZACYJNA POŁĄCZENIOWA Dn1200



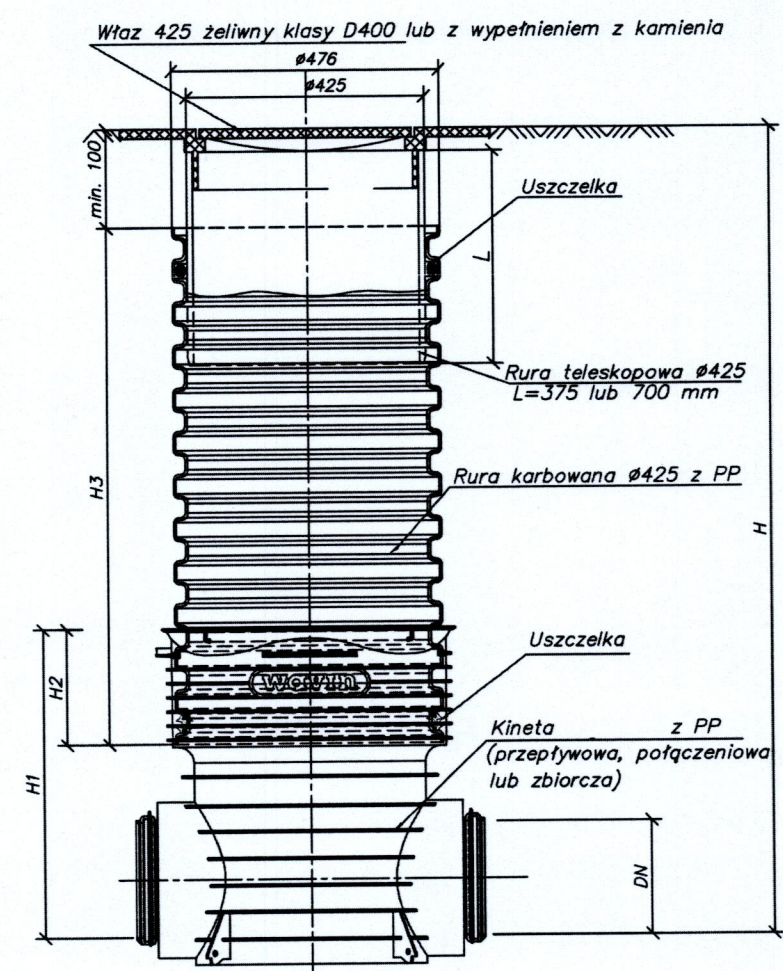
- UWAGI:
1. WYMIAROWANIE W CENTYMETRACH
 2. KRĘGI O WYSOKOŚCI 30 cm MOŻNA ZASTĄPIĆ KRĘGAMI O WYSOKOŚCI 60 cm
 3. WYSUNĄĆ KLAMRY DRABINKI POZA ŚWIATŁO OTWORU WŁAZOWEGO, BY UMOŻLIWIĆ BEZPIECZNE WEJŚCIE DO STUDZIENKI.
 4. WŁĄZY W STUDNIACH ZŁOKALIZOWANYCH NA JEZDNI Z WYPEŁNIENIEM NAWIERZCHNIĄ BITUMICZNĄ.



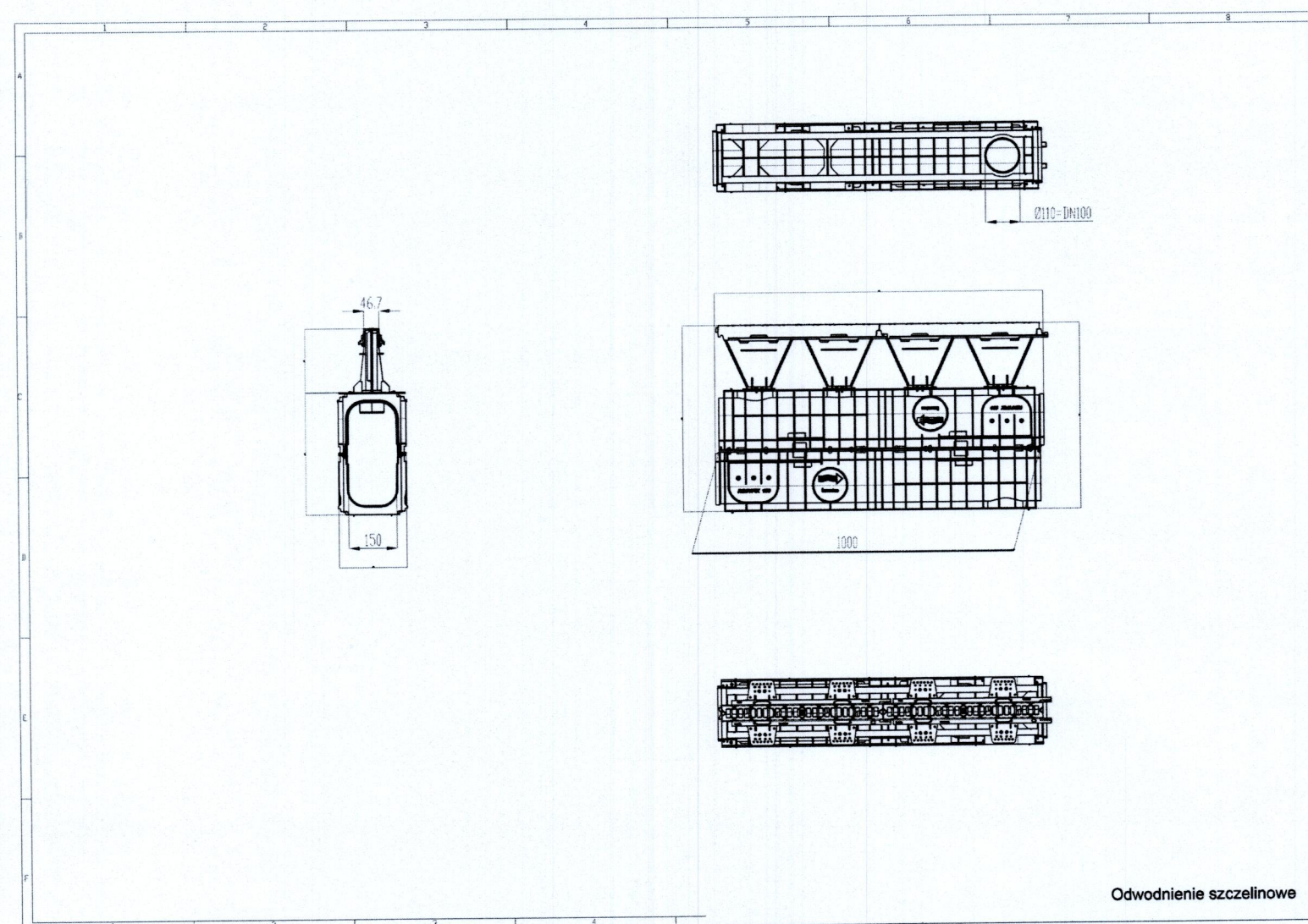
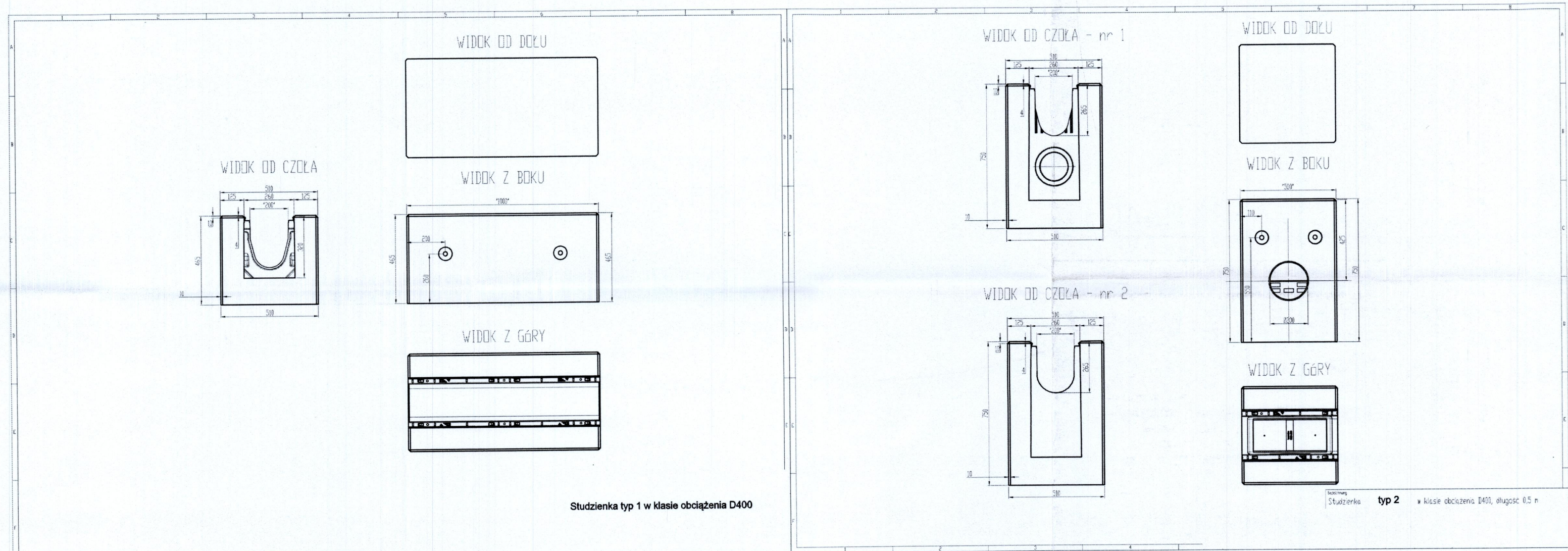
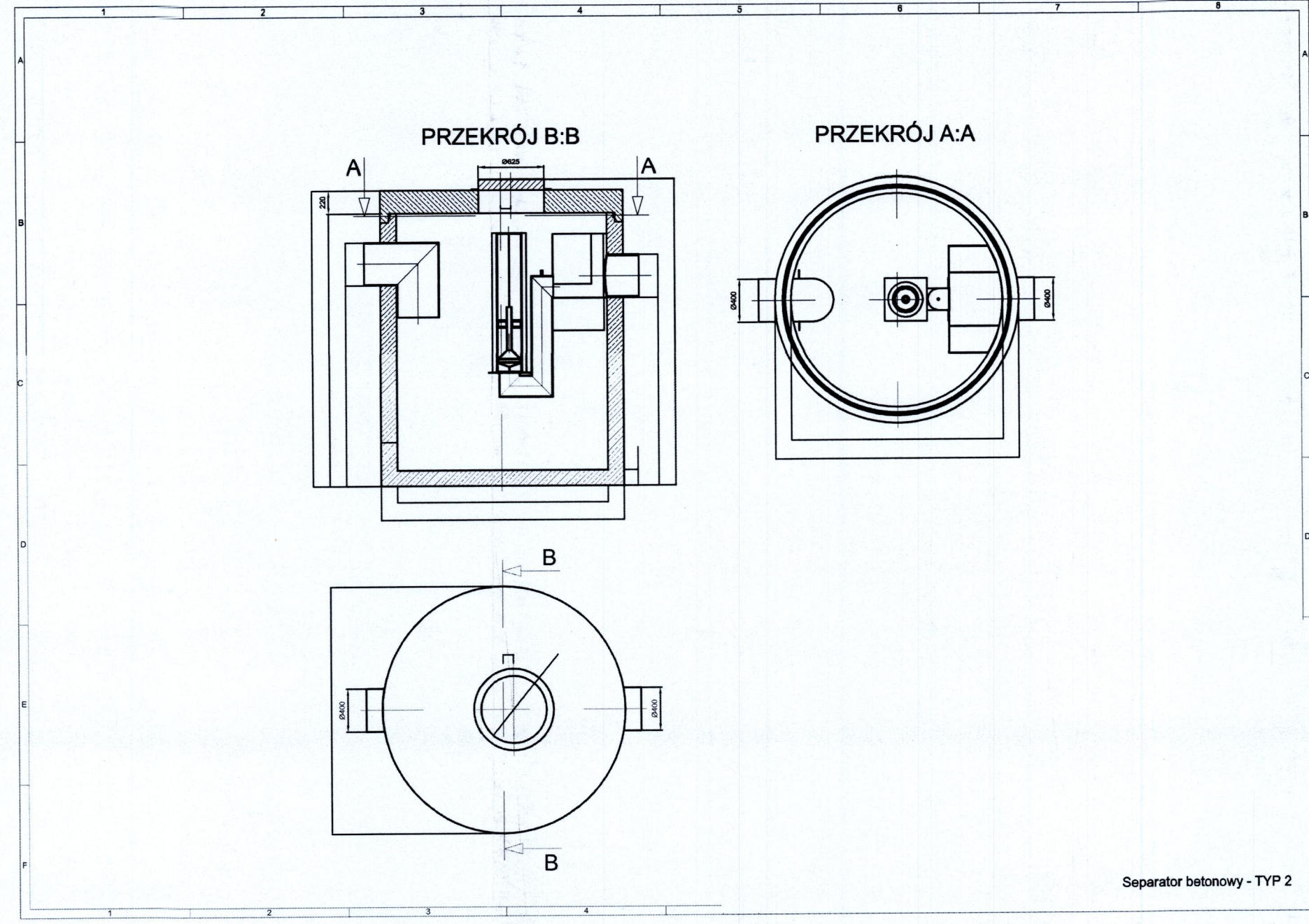
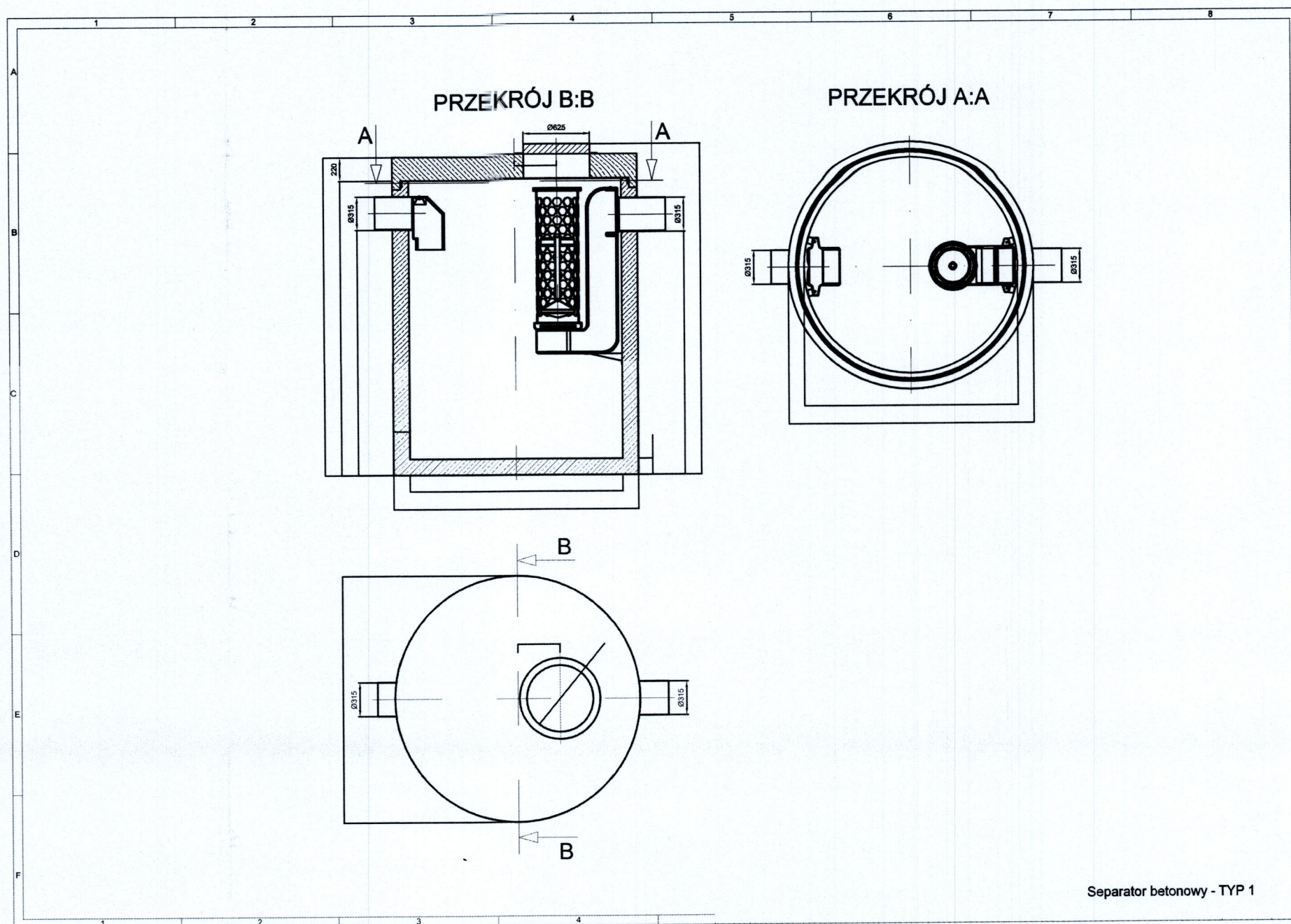
*wybór zależy od średnicy korpusu wążu:
z koflerem Ø770 dla wążów z korpusem do Ø760
z koflerem Ø805 dla wążów z korpusem > Ø760

**kierki SW do podłączenia systemu rur atakdich z PVC-U
kierki TW do podłączenia systemu rur

Studzienka inspekcyjna 600
z teleskopowym adapterem do wŕazów,
betonowym pierścieniem odciążającym
oraz wŕazem klasy D400



Studzienka inspekcyjna ... 425 z rurą teleskopową
i wżadem żeliwnym klasy D



Inwestor:
Gmina Nałęczów
ul. Lipowa 3
24-150 Nałęczów

Biuro projektowe:
RYSY ARCHITEKCI
ul. Topolowa 2/91
05-500 Mysiadło

Tytuł opracowania:

Przebudowa placu miejskiego miejskiego wraz z rozbudową oraz przebudową ciągów komunikacyjnych i niezbędnej infrastruktury technicznej, budowa kładki pieszej przez rzekę Bochotniczaną oraz obiektów małej architektury wraz rozbiórkami w ramach zadania „Opracowanie projektu technicznego Zintegrowanego Węzła Przesiadkowego Nałęczów Centrum, w ramach projektu Zintegrowany Węzeł Komunikacyjny Nałęczów.”

Faza:
PROJEKT BUDOWLANY

Branza:
Sanitarna

Nazwa rysunku:
Szczegóły / detal

Projektant:
inż. Aneta Żyłuk
Nr uprawnień: MAZ/0220/POOS/07

Sprawdzający:
mgr inż. Justyna Zając
Nr uprawnień: MAZ/0215/POOS/08

Nr rysunku:
NAL_SAN_PB_152

Data opracowania:
Październik 2017