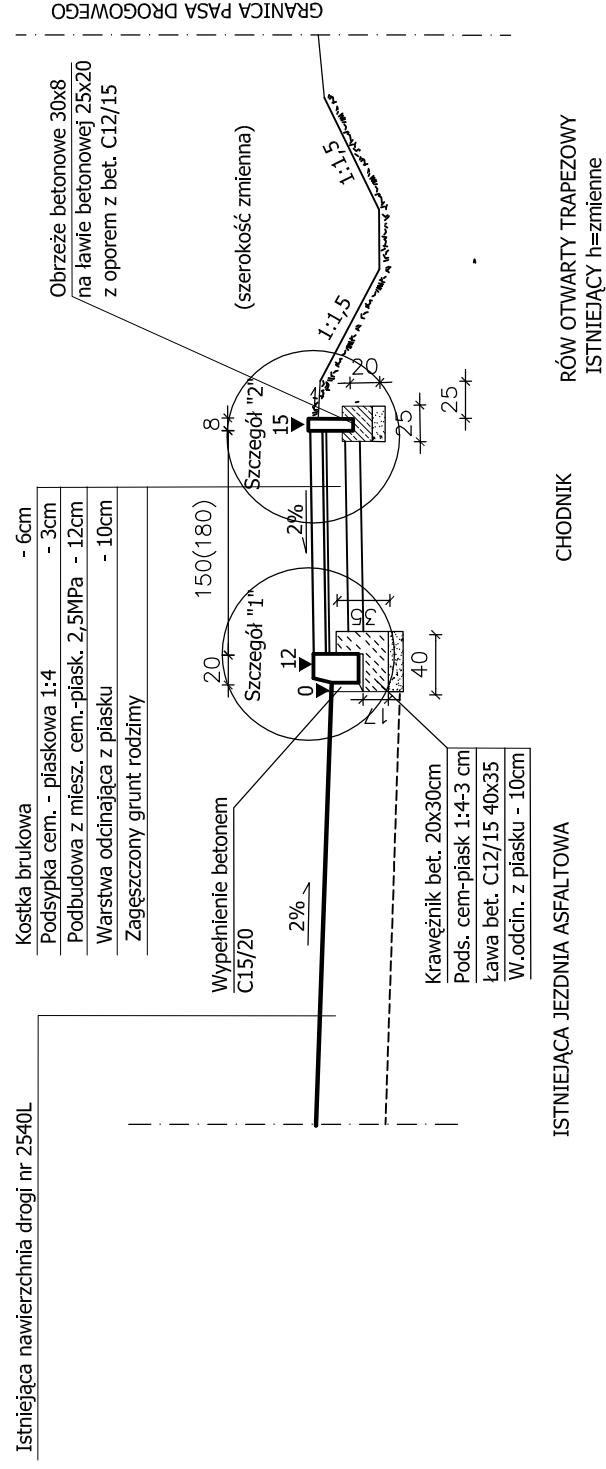


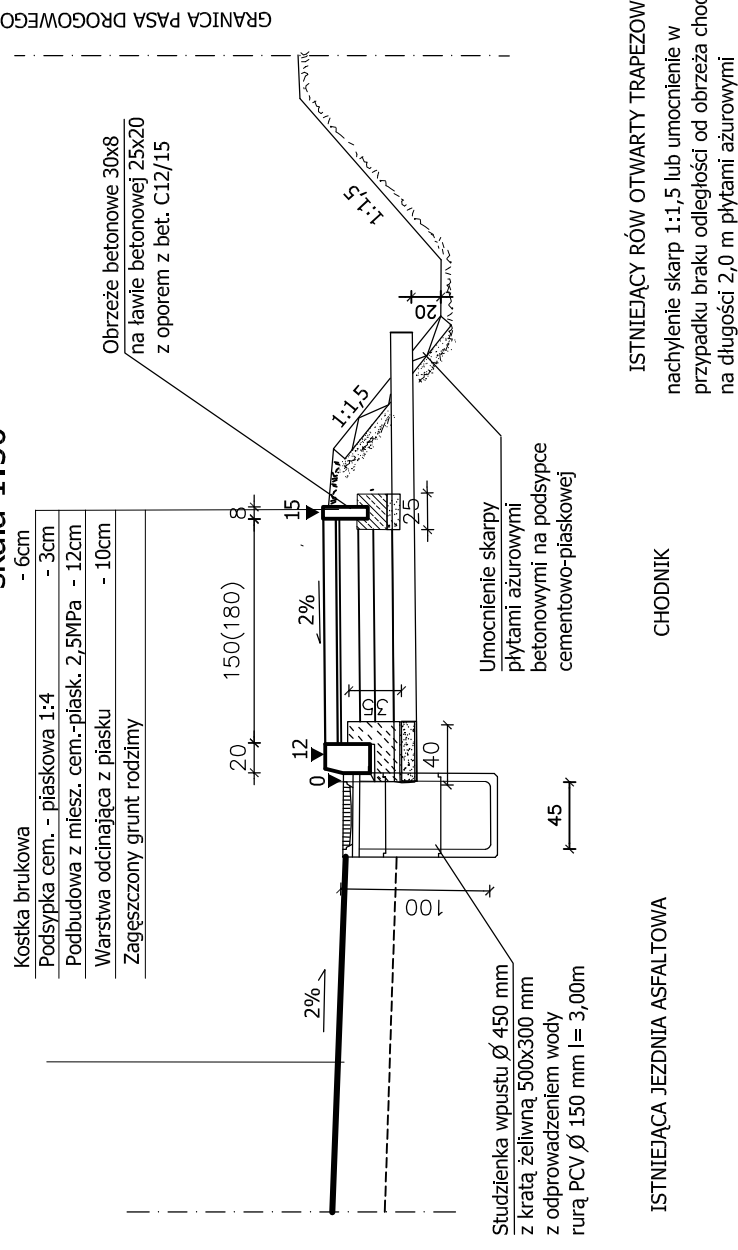
Przekrój nr 1- chodnik przy krawędzi jezdni

skala 1:50



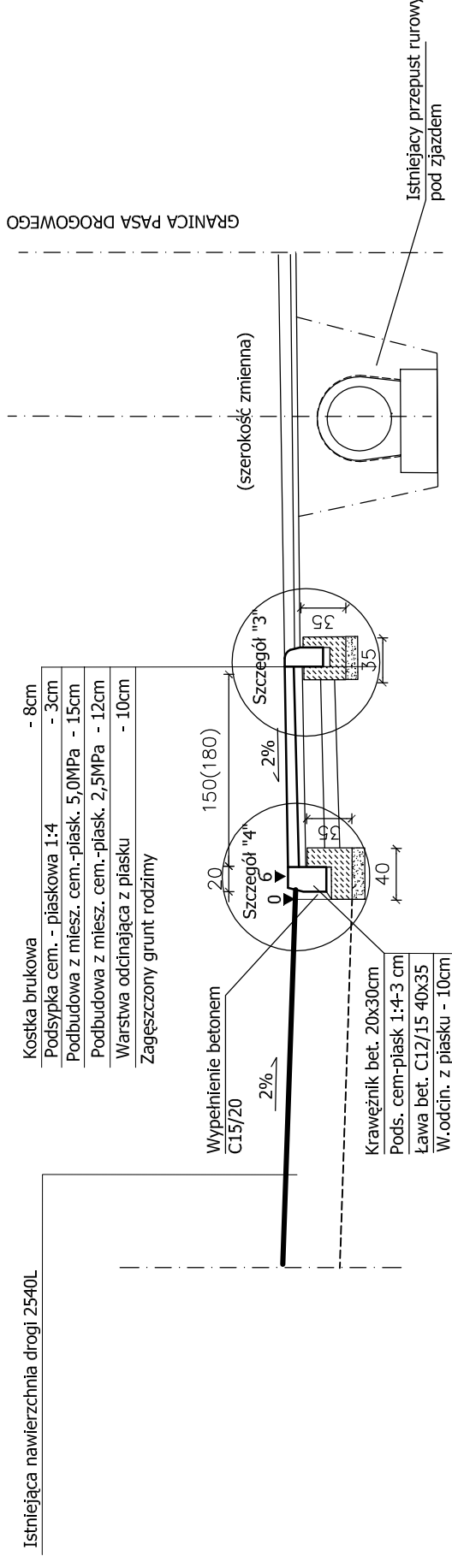
Przekrój nr 2- wpusty ściekowe z osadnikiem "W"

skala 1:50



Przekrój nr 3- zjazdu posesje

skala 1:50



Stadium: Projekt budowlany budowy chodnika w pasie drogi powiatowej nr 2540L w m. Piotrowice - zadanie Zintegrowany Węzeł Komunikacyjny Należących			
Inwestor: Gmina Należców w Należcowie ul Lipowa 3			
Umowa z dnia 29.03.2016r.			
Bransz: drogowa			
DANE	IMIĘ I NAZWISKO	UPRAWNIENIA	DATA
Projektował:	Jerzy Kicia	1469/La07	06.2016r.
Asystent projektanta:	mgr inż. Tomasz Kosik		06.2016r.
Sprawdzający:	mgr inż. Tomasz Lis	265/La99	06.2016r.
Tytuł: PRZEKROJE KONSTRUKCYJNE			Nr rysunku: 3