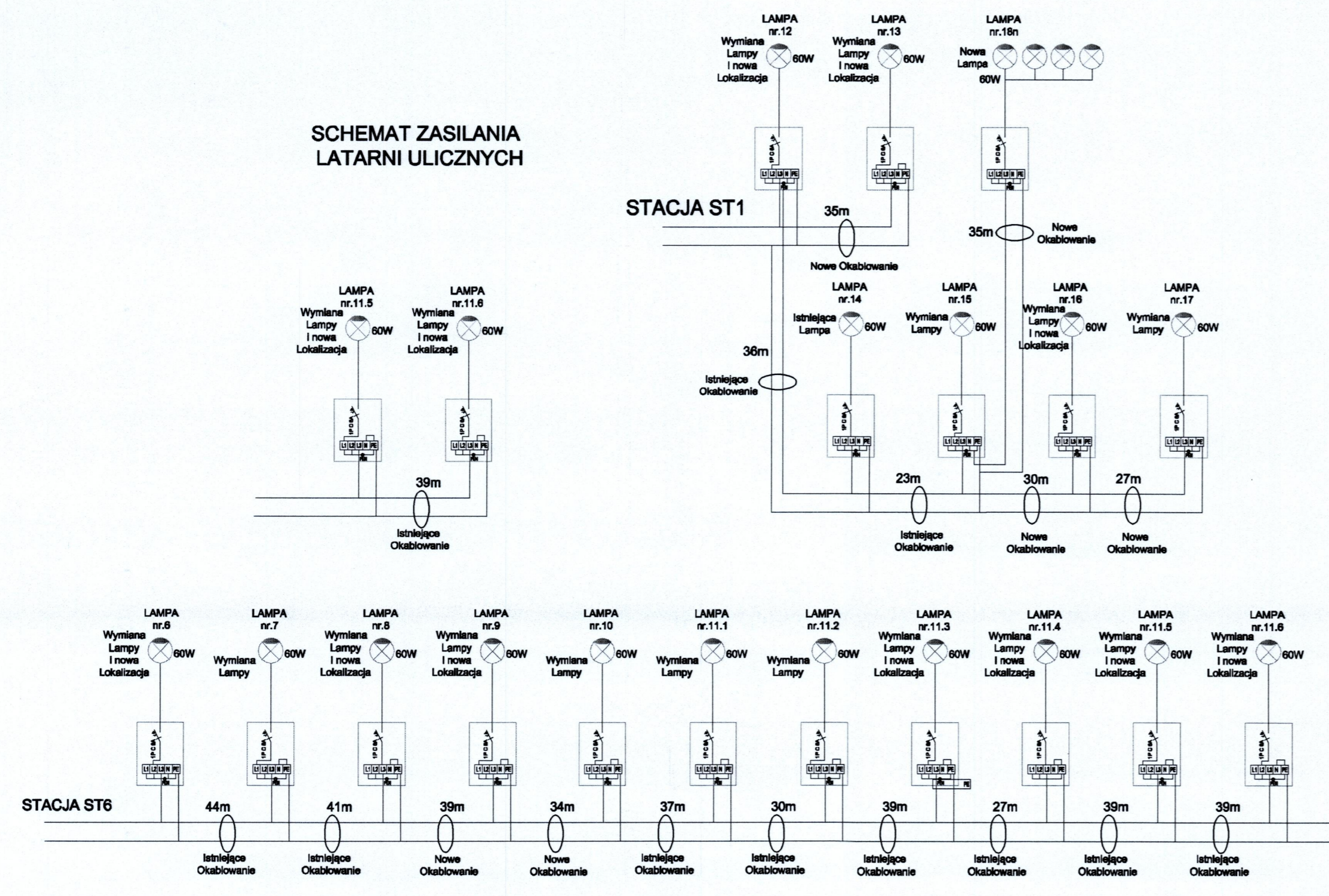
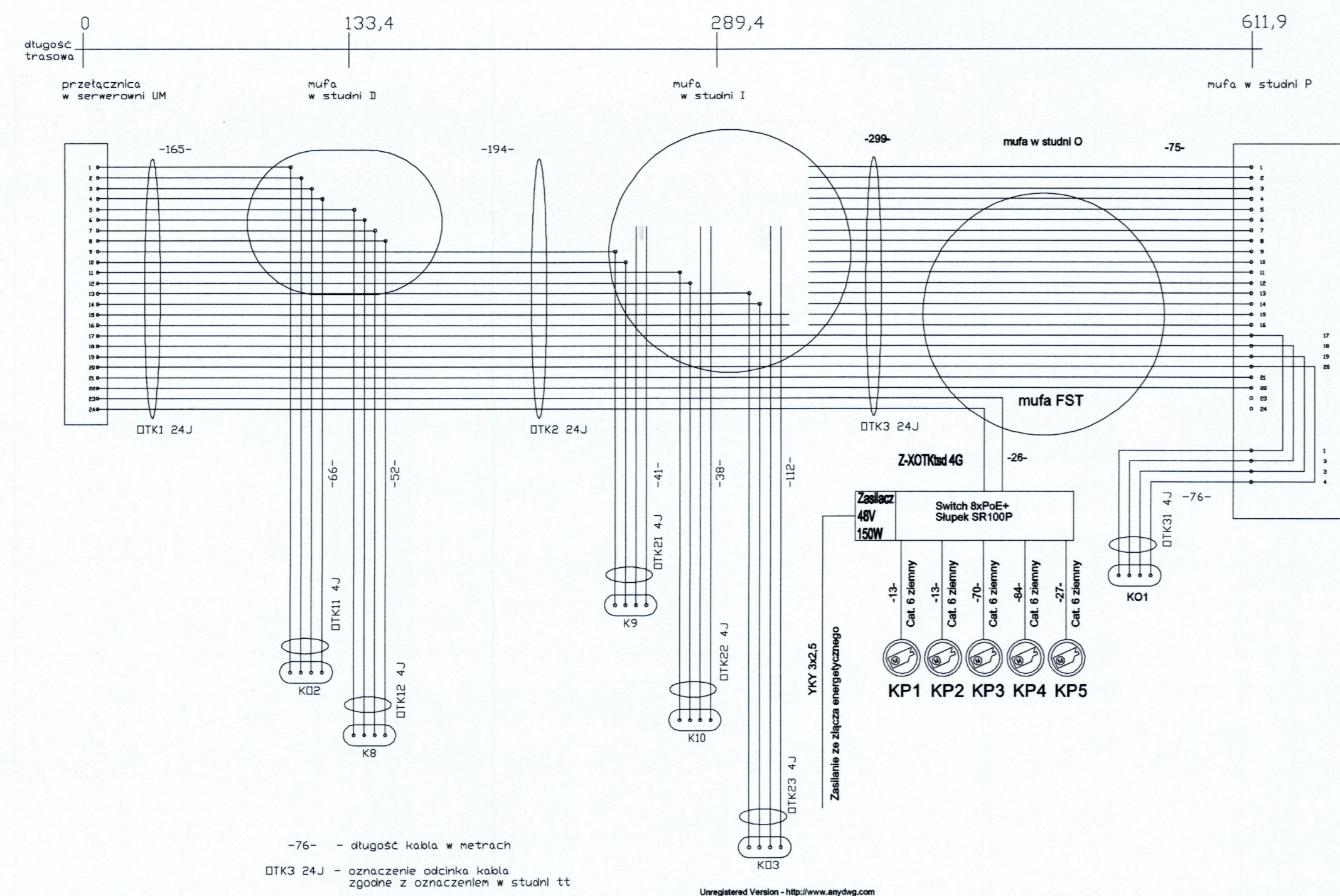
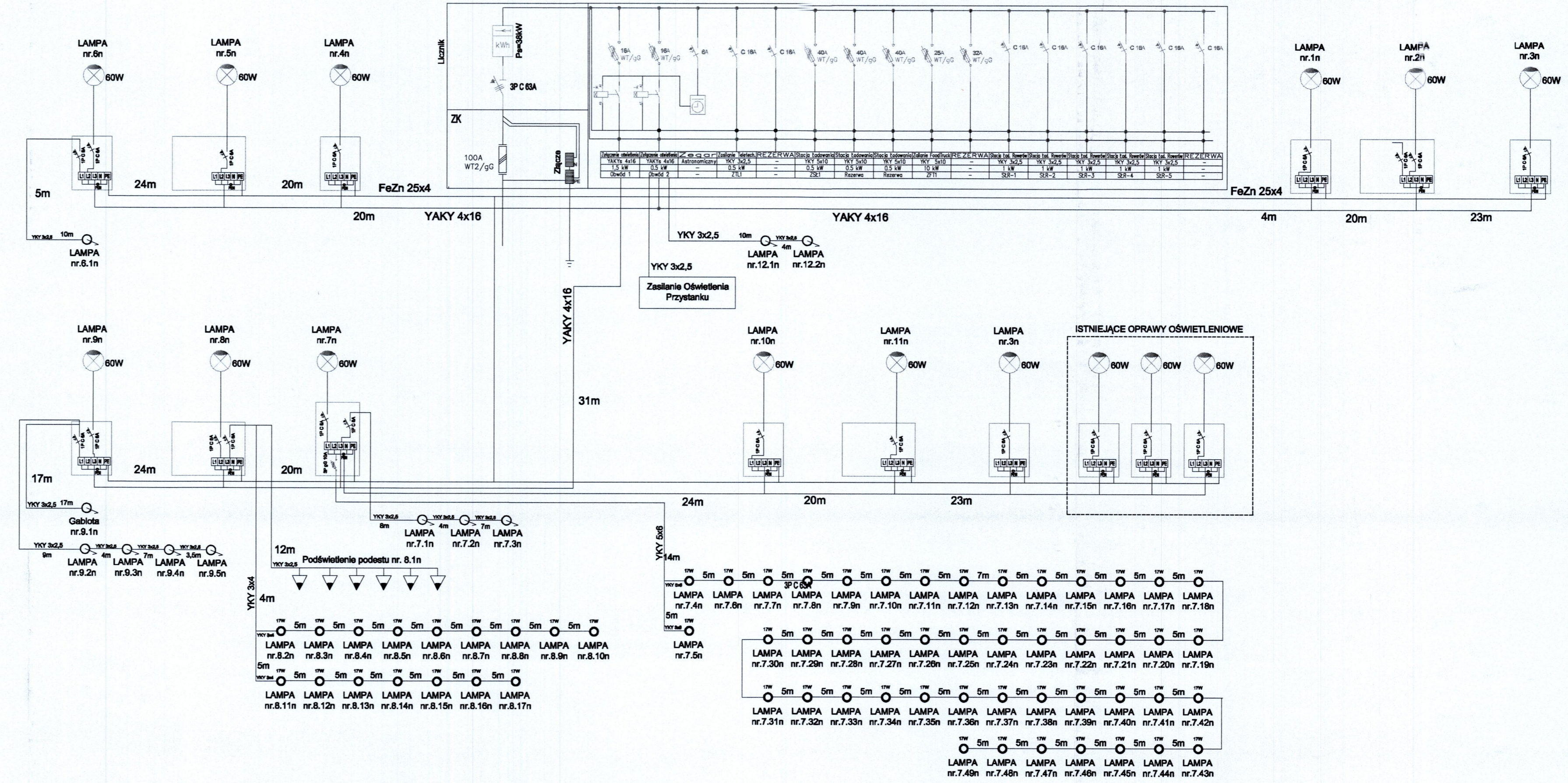


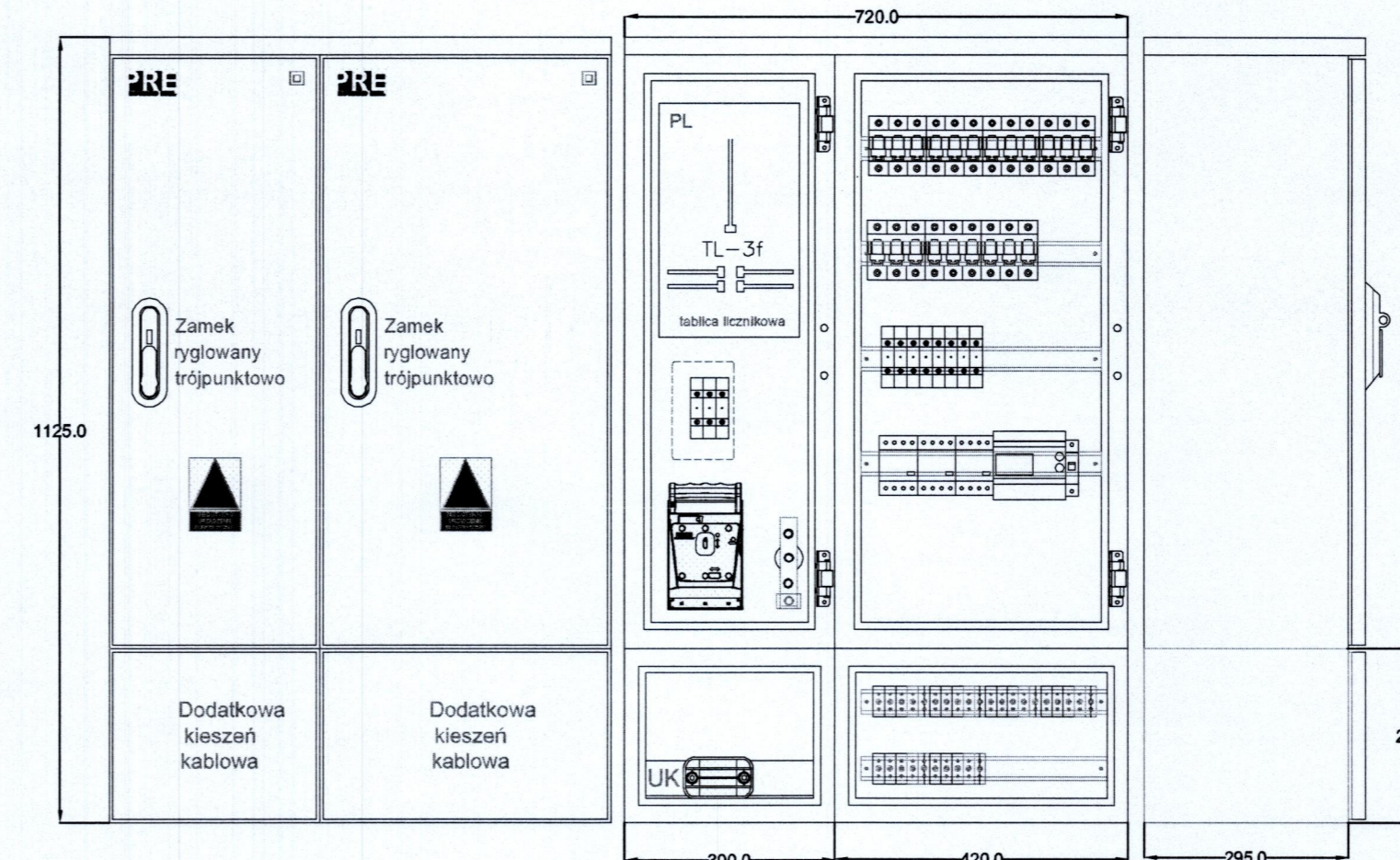
**SCHEMAT ZASILANIA  
LATARNI ULICZNYCH**



**SCHEMAT ZASILANIA**



**Skala 1:10**



Inwestor:  
 Gmina Naleczów  
 ul. Lipowa 3  
 24-150 Naleczów  
 Biuro projektowe:  
**RYSY ARCHITEKCI**  
 ul. Topolowa 29/1  
 05-500 Mysładło  
 Tytuł opracowania:  
 „Opracowanie projektu technicznego Zintegrowanego Węzła Przesiadkowego Naleczów Centrum, w ramach projektu Zintegrowany Węzeł Komunikacyjny Naleczów.”  
 Faza:  
**PROJEKT BUDOWLANY**  
 Branda:  
**ELEKTRYCZNA**  
 Nazwa rysunku:  
 Schemat instalacji Oświetleniowej, Elektrycznej i Teletechnicznej  
 Projektant:  
 mgr inż. Sławomir Redziejewski  
 Nr uprawnień: MAZ.00540/POE/14  
 Podpis:  
 Sprawdzający:  
 mgr inż. Mirosław Konca  
 Nr uprawnień: CIE 13/86  
 Podpis:  
 Nr rysunku:  
**NAL\_PZT\_PB\_161**  
 Skala:  
 Data opracowania:  
 Wrzesień 2017  
 Rewizja: